

◀ 都心の邸宅街『花房山』 目黒駅徒歩3分のペットと住める分譲マンション ▶

# カーサ目黒芭蕉苑 めぐるばしょうえん

## 物件概要

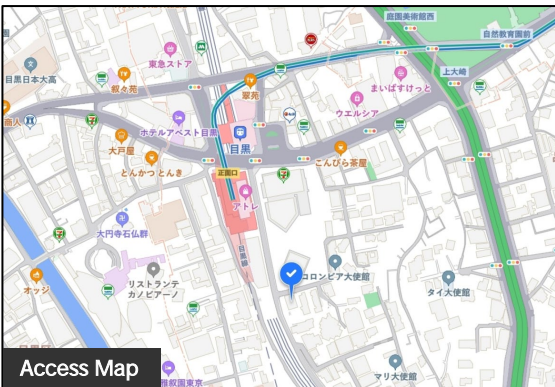
所在地/東京都品川区上大崎3-10-47  
 構造/鉄筋コンクリート造 地下1階付地上5階建  
 築年月/1985年3月 外装/タイル貼り

## 設備・仕様

共用/エレベーター オートロック 管理人日勤  
 光ファイバー CATV 24時間セキュリティ  
 宅配BOX 建物内ごみ置場(常時ごみ出し可)  
 専有/給湯(都市ガス) 室内洗濯機置場 エアコン2台  
 システムキッチン(ガス3口・グリル付) 浴室乾燥機  
 温水洗浄便座 モニタ付インターホン

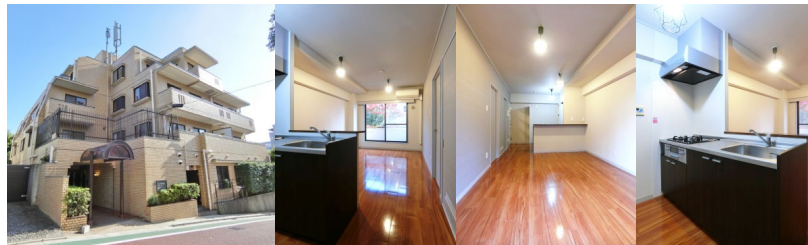
## 募集条件

礼金:賃料の1ヶ月分  
 敷金:賃料の2ヶ月分(ペット飼育時は3ヶ月分)  
 更新料:新賃料の1ヶ月分(普通借家2年)  
 更新事務手数料:20,000円(税別)  
 火災保険料:28,000円/2年(地震保険付き)  
 鍵交換代金:16,500~22,000円(税込、U9~JN)



## Outline of the building

このエリアは『花房山』と呼ばれ、都心の邸宅街『城南五山』の一つ。大使館や広い敷地の低層住宅が多く、緑も豊富で高台なのが特徴です。当該物件は花房山通りに面し、目黒駅まで徒歩3分という魅力的な立地。駅直結のアトレ2南側出入口から約150mのため雨の日の移動にも便利な物件です。



## Location

近隣は再開発が進み住環境良好、ペットやお散歩にも最適

- アトレ2まで徒歩2分(150m) ■セブンイレブンまで徒歩3分(200m) ■スーパー成城石井まで徒歩3分(200m) ■スーパープレッセまで徒歩5分(350m) ■スーパーザ・ガーデン自由が丘まで徒歩5分(350m) ■回転寿司「活」まで徒歩3分(180m) ■パン屋神戸屋キッチンまで徒歩4分(290m) ■マクドナルド、はなまるうどん、松屋、サーティーワンアイスクリームまで徒歩5分(350m)
- ニトリまで徒歩5分(350m) ■自然教育園・東京都庭園美術館まで徒歩10分(800m)
- スタバ・パン屋・和食・整体等21ショップ&レストランの目黒セントラルスクエア徒歩3分(200m)

## ☆ 駅近、花房山のペットと暮らせる1LDK ☆

- ペットの飼育可(小型犬・猫など匹数相談) 管理人(月~土午前)
- 室内改装済(カウンター付キッチン交換、LDKフローリング張替え(防音フロア)、壁一面アクセントクロス仕上げ、ほか2014年施工)
- 録画機能付TVドアホン、LDKには便利なガス栓、光コンセント対応
- 前面道路からは3階部分、エレベーターリニューアル済(音声付)
- レンガタイル貼りの重厚感ある分譲(2016年大規模修繕実施)

号室	賃料	共益費	入居時期
202	170,000円	0円	6月中旬 (5/末退去)

分譲賃貸マンション

JR 山手線  
 東京メトロ 南北線  
 都営 三田線  
 東急 目黒線  
 JR 山手線

『目黒』駅 徒歩 3分  
 『五反田』駅 徒歩 12分



専有面積 40.60㎡(12.28坪)

- ※ 保証人がいない場合は保証会社をご利用いただけます(全保連又は日本セーフティー:初回給賃料の60%・以降年1万円)
- ※ 駐輪場なし(隣地の自転車置場相談)
- ※ 図面と現況が異なる場合、現況を優先とします



(公社)首都圏不動産公正取引協議会加盟  
 (公社)全日本不動産協会会員 東京都知事(2)第96681号

# 株式会社ベクエムハウスマルニー

https://bequemes.com

〒141-0021  
 東京都品川区上大崎3-10-44-401  
 TEL: 03(6277)3041  
 FAX: 03(3445)2381

取引態様 専任媒介  
 担当者 荒原

手数料		貸主		借主	
手数料負担の割合		元付		客付	100%
手数料配分の割合					100%

契約成立時、仲介手数料として賃料の1ヶ月分(税別)がかかります

No.1002x202 2024/05/08 作成